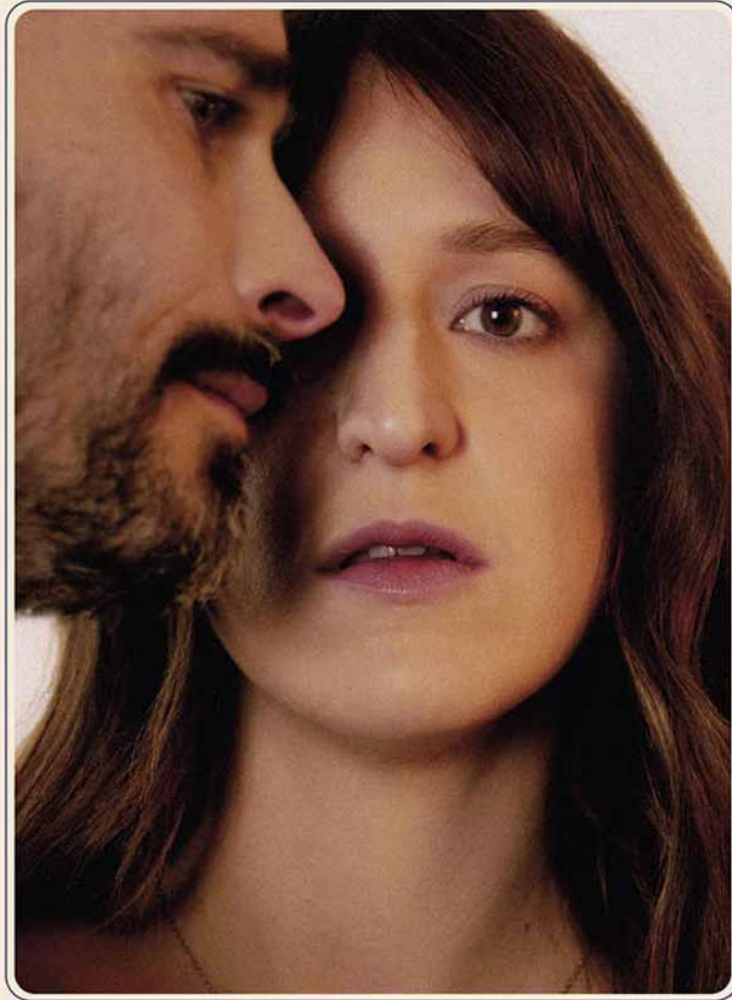


« Non seulement nous sommes peut-être en train de découvrir
une cinéaste, mais nous sommes peut-être en train d'assister
à l'avènement de la comédie québécoise de qualité.
Voilà deux bonnes raisons d'espérer pour l'avenir! »
(Jean-Marie Lanlo, Cinéfilic)

SELECTION OFFICIELLE
UN CERTAIN REGARD
FESTIVAL DE CANNES



LA FEMME *de*
MON FRÈRE
un film de monia chokri



AVEC
ANNE-ÉLISABETH BOSSÉ PATRICK HIVON EVELYNE BROCHU

SAÏSSON GAHAI MICHELINE BÉRNAUD MANI SOLEYMANLOU MAGALIE LÉPINE-BLONDIEAU

production NANCY GRANT et SYLVAIN CORBÉIL scénario MONIA CHOKRI image JOSÉE DE SHAÏLS direction artistique ÉRIC BARBEAU costumes PATRICIA MCNEIL
direction de production GERMAIN PETITCLERC production exécutive MICHEL MERKT et MONIA CHOKRI montage MONIA CHOKRI et JUSTINE GAUTHIER
son FRANÇOIS GRÉNON, SYLVAIN BELLEMARE, FRANCIS GAUTHIER et LUC BOUDRIAS direction de post-production MÉLANIE GAUTHIER musique originale OLIVIER ALARY

metafilms 155555 Québec Québec Québec Québec Canada Radio-Canada Les Films

Membre du RÉSEAU PLUS de l'Association des cinémas parallèles du Québec

Québec

TELEFILM
C A N A D A

ASSOCIATION
PARALLÈLES DES CINÉMAS
DU QUÉBEC

CINÉ-SHED HAVRE-SAINT-PIERRE

Salle de diffusion
de la
Shed-à-Morue

Tarifs
Adulte: 9\$
Étudiants, 55 ans et plus: 6\$
5 ans et moins: gratuit



MUNICIPALITÉ DE
Havre-Saint-Pierre

MARDI 7 JANVIER à 13 h 15 et 19 h 15